



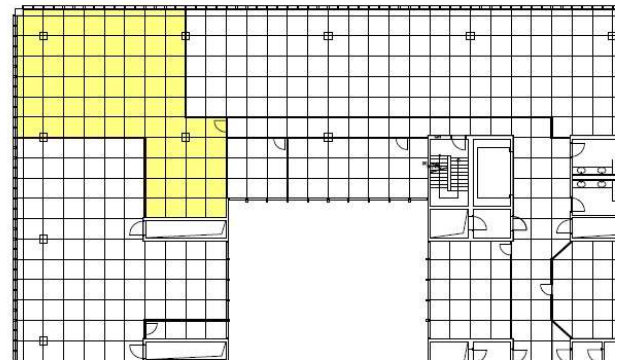
World Trade Center II, Genève Surface d'env. 179 m²

A deux pas de l'aéroport

- Cafétéria
- Parking
- Plate-forme de télécommunication

Bureau situé au 2^{ème} étage

3 bureaux individuels, 1 salles de conférences,
1 grand open space et un coin cuisine



Disponibilité à convenir

Loyer : CHF 400.-/m²/an + TVA

Acomptes de charges : CHF 58.- m²/an + TVA soit un loyer mensuel de CHF 6'832.- + TVA

Parking : zone publique CHF 230.-/mois + TVA

zone privée CHF 250.-/mois + TVA



Pour tous renseignements et visites :

Sabine Bernet, tél 058 715 62 42, 079 287 93 88, sabine.bernet@privera.ch

Corinne Pina, tél 058 715 61 20, corinne.pina@privera.ch

PRIVERA SA

Rte de Pré-Bois 20, 1215 Genève 15

☎ 058 715 60 20 ☎ 058 715 60 60

Visite guidée : www.icc-geneve.ch, www.privera.ch