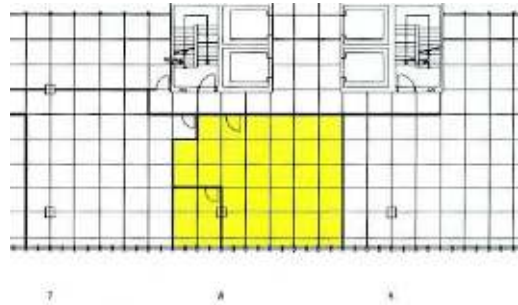




## World Trade Center II, Genève Surface d'env. 89 m<sup>2</sup>

Dès 40m<sup>2</sup>, nous proposons des bureaux modulables qui répondent à tous vos besoins. Le WTC offre de nombreux services :

- Restaurant, cafétéria
- Agence de voyage
- Parking
- Salles de conférence
- Transport public à proximité
- Réception / accueil



**Bureau situé au 3<sup>ème</sup> étage**

**Disponibilité à convenir**

Loyer : CHF 400.- m<sup>2</sup>/an + TVA

Acomptes de charges : CHF 58.- m<sup>2</sup>/an + TVA

Parking : zone publique CHF 230.-/mois + TVA

zone privée CHF 250.-/mois + TVA



**Pour tous renseignements et visites :**

Estelle Cornaz, tél. 058 715 66 45, [estelle.cornaz@privera.ch](mailto:estelle.cornaz@privera.ch)

Corinne Pina, tél 058 715 61 20, [corinne.pina@privera.ch](mailto:corinne.pina@privera.ch)

**PRIVERA SA**

Rte de Pré-Bois 20, 1215 Genève 15

☎ 058 715 60 20 📠 058 715 60 60

Visite guidée : [www.icc-geneve.ch](http://www.icc-geneve.ch), [www.privera.ch](http://www.privera.ch)